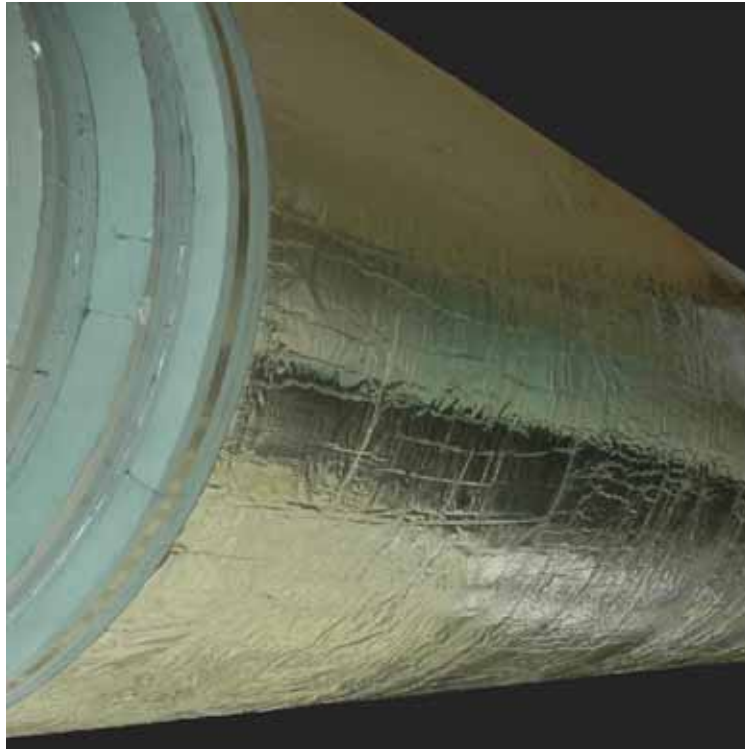




Tembutil-IF™



Membrane/Adhésif de Protection

Multi usage en

Caoutchouc Butile Formule éprouvée.

Pare vapeur.

Collage immédiat et adhérence performante.

Étanche à l'eau.

Résistant au poinçonnement et à la déchirure



TEMBUTIL IF™

Description

TEMBUTIL IF™ est un pare vapeur épais, autocollant et un adhésif étanche, utilisé en bâtiment, (pétro) chimie et en chauffage climatisation.

Composition

TEMBUTIL IF™ est un laminé de caoutchouc modifié butyle élastomère adhésif (formule éprouvée) et de feuille d'aluminium renforcée. Une pellicule anti adhérente protège le côté adhésif.

Exemples d'utilisation

Étanchéité, pare vapeur des systèmes d'isolation, réparation et étanchéité des toitures ; étanchéité des joints de contraction / expansion, gaines d'air, etc..

Application

La surface doit être propre, dépoussiérée et sèche. Coupez la membrane à la dimension, appliquez et pressez fermement. Un rouleau facilitera le marouflage. Un recouvrement de 40 mm. Minimum est recommandé. N.B. : ôter la pellicule au fur et à mesure est plus facile.

TEMBUTIL IF™ facilitera la pose et réduira le plissage.

Dimensions

TEMBUTIL IF™ est disponible en rouleaux de 10 mtr. X 1000 mm. (+/- 5%)
De plus petites largeurs, de 50 mm. et moins, sont possible sur demande.

Propriétés

Épaisseur	1mm.
Complexe	25µ d'aluminium brillant + 12µ PET (transparent)
Densité	1.48 gr./ cm ³
Extrait sec.	>99%
Température d'application	10°C à 35°C
Température de service	-30°C à 80°C
Résistance à la vapeur d'eau	0 gr. / m ² / 24h
Pelage à 90°C sur acier	>15 N/cm.
Résistance du Butyle au fluage à 5°C	< 3mm.
Résistance du Butyle au fluage à 70°C	< 3mm.

Durée de vie Stockage

Durée de vie : 12 mois date de fabrication dans son emballage d'origine, sous conditions de stockage recommandées.
Stockage : Stocker dans une pièce convenablement ventilée à 30°C maximum.

Compatibilité

Les utilisateur doivent vérifier si le Butyle est compatible avec le support, eut égard à l'adhérence, à la décoloration et la réaction chimique.