



## V.I.P.



### Vessel Inspection Plug

- De V.I.P. maakt niet-destructieve inspectie economischer
- Bespaart tijd en inspectie kosten
- Weerbestendig
- Bestand tegen hoge temperaturen
- Helpt om Corrosion under Insulation (C.U.I.) te voorkomen



## V.I.P. - Vessel Inspection Plug

Tank / leiding inspectie zonder beschadiging van uw buitenmantel

Corrosie blijft een groot probleem in de industrie. Warmtewisselaars, vaten, torens, geïsoleerde leidingen en tanks kunnen na verloop van tijd corrosie gaan vertonen.

Deze corrosie kan ontstaan door de combinatie; staal, vocht en zuurstof.

Zeker wanneer over de isolatie een onvoldoende vochtwerende laag is aangebracht.

Het gevolg is dat het toetreden van vocht in de isolatie mogelijk wordt, waardoor het vocht op eenvoudige wijze de (stalen) ondergrond kan bereiken en zijn slopende werk kan verrichten.

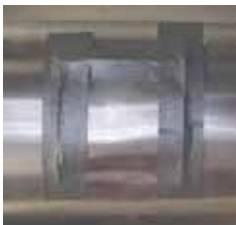
De Inspection Plug is het meest praktische en economische antwoord op tank / leiding inspectie.

### Product omschrijving

- Bespaart op de inspectiekosten
- Reduceert inspectietijd
- Biedt direct toegang voor onmiddellijke inspectie met een minimale blootstelling van de isolatie
- Behoudt een weerbestedige afdichting ter bescherming van de isolatie
- Bestand tegen hoge temperaturen en alle weersomstandigheden

Inspectie doorgangen kunnen worden voorzien van een code zodat het bijgehouden kan worden in een logboek.

### Het probleem



### De oplossing



### **Specificaties**

Maten	2½" en 5"
Materiaal	Siliconen rubber Std. MTL 40
Verwerkingstemperatuur	-60 °C tot 260°C
Kleur	Oranje

## **Plaatsen van de plug**

1. Boor een gat in de isolatiemantel ter grootte van de plug
2. Verwijder de isolatie uit het gemaakte gat
3. Trek de "o"ring om de aluminium kraag
4. Plaats de kraag met de "o"ring in het ronde gat van de beplating.
5. Breng de hydraulische pomp in de kraag en tegen de kraag. Pomp ca. 5 keer tot de kraag zich vastklemt. Verwijder de pomp.
6. Plaats eerst de verwijderde isolatie terug en plaats de plug in de kraag.
7. Door vanuit het midden met de duim in de plug te drukken zet de plug zich vast.
8. De plug is nu correct aangebracht en klaar voor de periodieke inspectie.



**Uitsluitend voor industrieel gebruik.**

Dit kenmerkenblad is gebaseerd op specificaties, gegevens en testresultaten, zoals ten tijde van publicatie bij ons bekend. In de loop der tijd kunnen zich hierin veranderingen voordoen, c.q. hebben voorgedaan. Garantie op volledigheid, juistheid of resultaten wordt noch gegeven, noch gesuggereerd. De geschiktheid voor een voorgenomen toepassing is de verantwoordelijkheid van de afnemer. Aangezien materiaalkeuze, toepassingsmethode en verwerkingscondities buiten onze controle vallen, aanvaarden wij geen enkele aansprakelijkheid voor directe- of gevolgschades; met dien verstande dat wij materiaal, waarvan binnen de aangegeven houdbaarheidstermijn\* bewezen wordt dat het defect is, gratis "af magazijn" zullen herleveren. \* Indien niet van toepassing, binnen 6 maanden na levering.