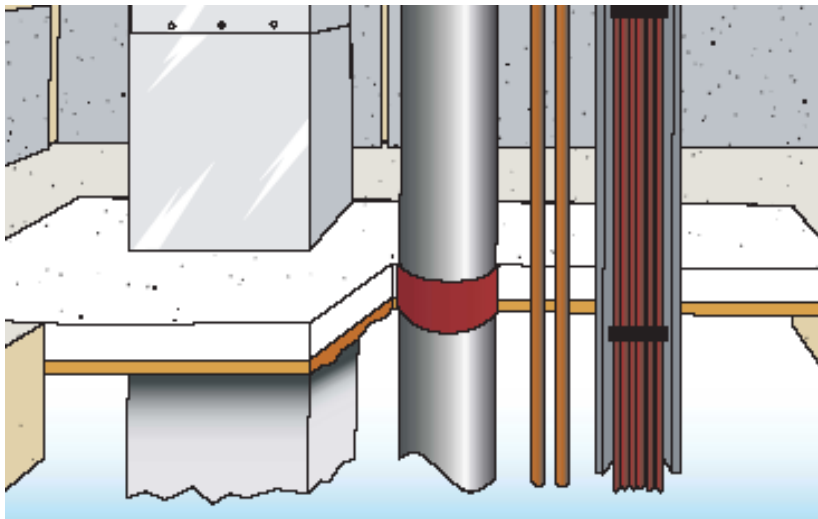




## Brandwerende mortel



- Rookafdichting
- Goede akoestische isolatie
- Goed aan te sluiten op de installaties
- Belastbaar
- Eenvoudig aan te brengen



### Omschrijving

De mortel is een brandwerende half hydraat calciumsulfaat mengsel (basis van gips).

### Toepassing

De brandwerende mortel speciaal geschikt voor ruwe en onregelmatige doorvoeringen in brandwerende scheidingsmuren en vloeren. In combinatie met harde steenwolplaten kan men een beloopbare constructie verkrijgen.

Laagdikte mortel	Maximaal beloopbare oppervlakte
75 mm	500 x 500mm
100 mm	750 x 750mm

### Technische gegevens

Basis	Half hydraat gips
Kleur	Wit
Uitharding	Volledig na 72 uur Tijdens de uitharding zet de mortel met 0,5% uit
Handdroog	Stijf na circa 45 minuten bij 20°C/ 65% RH
Densiteit	2,3 kg/ dm <sup>3</sup>
Verwerkingstemperatuur	minimaal 4°C
Verpakking	22kg zakken
Verbruik	circa 73kg/ m <sup>2</sup> bij een laagdikte van 100mm
Opslag	Koel en droog opslaan
Houdbaarheid	circa 6 maanden

### Mate van brandwerendheid.

Afhankelijk van de constructie 3-6 uur bij een laagdikte van 100mm

Laagdikte mortel	Brandwerendheid
75 mm	1 – 2 uur
100 mm	3 – 6 uur

### Akoestische eigenschappen en rookafdichting

Met de brandwerende mortel kan een geluiddemping van 46 dB(A) bereikt worden. Daar de mortel bij uitharding 0,5% uitzet, wordt een goede rookafdichting bereikt.

Laagdikte mortel	Geluidsreductie
75 mm	39 dB(A)
100 mm	46 dB(A)
150 mm	51 dB(A)



### **Gebruiksaanwijzing**

-Voor doorvoeringen in muren wordt de mortel tot een stijve troffelbare massa gemengd, waarmee de sparing afgedicht wordt.

-Voor doorvoeringen in vloeren dicht men de onderzijde af met blijvende stuik gemonteerde steenwol platen type CF144.

Breng over de steenwolplaten 25mm troffelbare mortel aan en laat deze drogen. Daarna de mortel aanmaken op gietbare dikte en de doorvoering opvullen tot de gewenste laagdikte.

De brandwerende mortel is na 30 - 45 minuten stijf en na circa 72 uur beloopbaar (volledig uitgehard). Kunststof leidingwerk moet beschermd worden in combinatie met brandwerende manchetten of opschuimend band.

### **Installatievoorschrift**

Brandwerende mortel dient conform de voorschriften van de fabrikant aangebracht te worden.

Dit kenmerkenblad is gebaseerd op specificaties, gegevens en testresultaten, zoals ten tijde van publicatie bij ons bekend. In de loop der tijd kunnen zich hier veranderingen in voordoen. Garantie op volledigheid, juistheid of resultaten wordt noch gegeven, noch gesuggereerd. De geschiktheid voor een voorgenomen toepassing is de verantwoordelijkheid van de afnemer. Aangezien materiaalkeuze, toepassingsmethode en verwerkingscondities buiten onze controle vallen, aanvaarden wij geen enkele aansprakelijkheid voor directe- of gevolgschades.