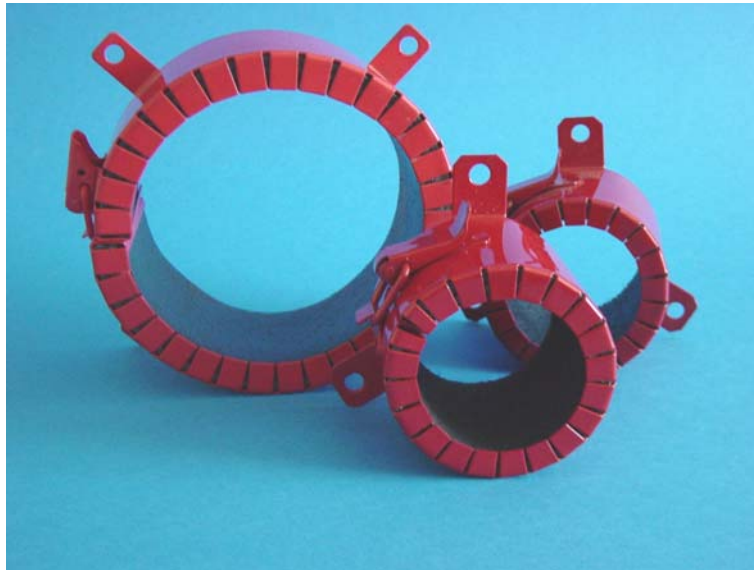




Intumescerende brandmanchetten



- Eenvoudig te installeren
- Geschikt voor leidingen gemaakt van UPVC, Polypropylene, HDPE en ABS kunststof
- Onderhoudsvrij
- Getest volgens EN 1366-3
- Beschikbaar voor de pijpmaten in de range van 55 tot 355mm buitendiameter



Omschrijving

De brandmanchetten bestaan uit een gepoedercoate metalen mantel voorzien van een snelsluiting met een opzwellende inlage op basis van gefraiteerde polymeer.

Toepassing

Opschuimende brandmanchetten verschaffen een eenvoudige en effectieve brandwerende afdichting voor doorvoeringen van kunststof leidingwerk in scheidingswanden en vloeren.

Technische gegevens

Basis	Stalen gepoedercoate mantel met een inlage van gefraiteerde polymeer
Kleur	zwart/rood
Temperatuur grenzen	-20°C tot +80°C
Opslag	Koel en droog opslaan
Houdbaarheid	Onbeperkt mits opgeslagen op een droge en koele plaats. (+5°C tot +25°C)

Mate van brandwerendheid

Bij brand zal het opschuimende materiaal uitzetten en de ruimte van de verbrande plastic leiding brandwerend afdichten.

Pijp dia (mm)	Plastic type	Pijp wand (mm)	Diepte (mm)	Integriteit (minuten)	Isolatie (minuten)	EN
55	mUPVC	2.5	4	265	265	EN
	ABS		5 x 60	132	125	EN
		HDPE	3.1	8 x 60	134	129
	5 x 60			124	63	EN
60	Polyprop	6.5	8 x 60	240	240	EN
			8 x 60	265	265	EN
	PVC	2.5	8 X 60	132	132	EN
			20 x 35	240	240	EN
110	PVC	5	8 X 60	132	132	EN
			8 X 60	220	220	EN
			8 x 12	223	223	EN
	Polyprop	5.5	8 x 60	195	195	EN
			8 x 12	198	198	EN
			20 x 60	265	265	EN
160	PVC	5.0	20 x 60	265	265	EN
			20 x 60	265	265	EN
168	Polyprop	9.0	21 x 60	132	132	EN
			21 x 60	132	132	EN
			20 x 60	265	265	EN
160	HDPE	6.5	18 x 60	132	128	EN
			16 x 60	63	26	EN
			16 x 60	72	72	EN
200	HDPE	6.6	24 x 60	240	240	EN



Akoestische eigenschappen en rookafdichting

Indien sparing goed afgewerkt wordt met opschuimende acrylaat kit kan men aanzienlijke geluidsreductie en goede rookafdichting verkrijgen.

Gebruiksaanwijzing

Alvorens het manchet te monteren dient elk gat tot 25mm tussen de sparing en leidingwerk opgevuld worden met intumescerende (opzwellende) kit.

De gemonteerde sluiting openen en het manchet eenvoudig om de plastic pijp aanbrengen. Het manchet sluiten en strak tegen de wand en vloer schuiven.

Maak gebruik van stalen pluggen en schroeven. De ring met de bevestigingspunten stevig op de ondergrond vastzetten. Bij brand vult het opzwellende materiaal de ruimte die ontstaat door het wegbranden van het leidingwerk.

Men dient aan beide zijden een manchet te monteren als men de brand van twee zijden verwacht.

Installatievoorschrift

Het manchet dient conform de voorschriften van de fabrikant aangebracht te worden.